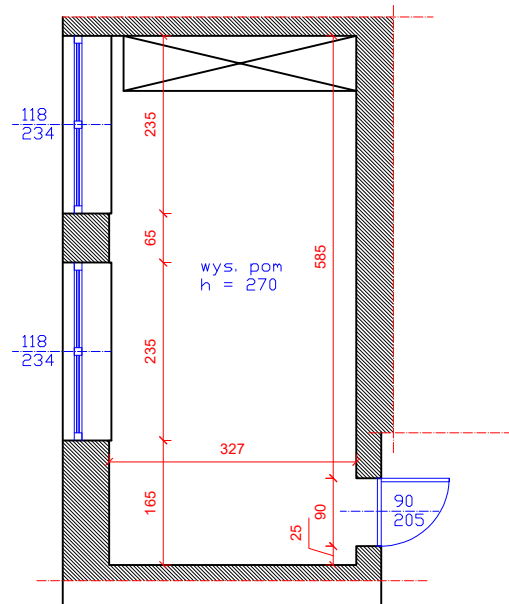


ZAKRES ROBÓT:

1. ZABEZPIECZENIE FOLIĄ OKIEN I DRZWI
2. ROZBIÓRKA SZAFY WNĘKOWEJ
3. ZERWANIE WYKŁADZINY DYWANOWEJ NA CAŁOŚCI POWIERZCHNI
4. DEMONTARZ 3 GNIAZD WTYKOWYCH I 1 WŁĄCZNIKA ŚWIATŁA
5. DEMONTAŻ 2 LAMP OŚWIELENIOWYCH LED (LAMPY DO PONOWNEGO MONTAŻU)
6. DEMONTAŻ 2 GRZEJNIKÓW WRAZ Z OSŁONAMI (DO PONOWNEGO MONTAŻU)
7. DEMONTAŻ URZĄDZEŃ SALI (PROJEKTOR, ZAWIESIE, DRABINKA SPORTOWA - DO PONOWNEGO MONTAŻU)
8. ZESKROBANIE ZMYCIE ŚCIAN I SUFITÓW
9. GRUNTOWANIE ŚCIAN I SUFITÓW POD GŁADZIE GIPSOWE
10. WYKONANIE GŁADZI
11. GRUNTOWANIE POD MAŁOWANIE
12. MAŁOWANIE FARBAMI LATEKSOWYMI ZMYWALNYMI
13. PRZYGOTOWANIE POWIERZCHNI PODŁOGI POD WYKŁADZINY ZGRZEWALNE (WYCZYSZCZENIE, ODKURZENIE, ZAGRUNTOWANIE)
14. WYKONANIE WYLEWKI SAMOPOZIOMUJĄCEJ CIENKOWARSTWOWEJ (2-3 MM)
15. MONTAŻ WYKŁADZINY PODŁOGOWEJ ZGRZEWALNEJ Z WYWINIĘCIEM 15 CM NA ŚCIANY
16. MONTAŻ 3 GNIAZD WTYKOWYCH I 1 WŁĄCZNIKA ŚWIATŁA
17. MONTAŻ 2 LAMP OŚWIELENIOWYCH (LAMPY Z DEMONTAŻU)
18. WYMIANA 2 KRADEK WENTYLACYJNYCH WENTYLACJI MECHANICZNEJ
19. MONTAŻ 2 GRZEJNIKÓW WRAZ Z OSŁONAMI (GRZEJNIKI I OSŁONY Z DEMONTAŻU)
20. MONTAŻ URZĄDZEŃ SALI (ZAWIESIE, PROJEKTOR, DRABINKA- URZĄDZENIA Z DEMONTAŻU)
21. DOSTAWA I MONTAŻ ŻALUZJI OKIENNYCH WEWNĘTRZNYCH



RYS NR 6		<div><div>WINTER</div><div></div></div> <div>tel. +48 530 969 077 winter@os.pl NIP: 612-161-49-80 Kompleksowa obsługa inwestycji budowlanych mgr inż. Waldemar Zima Kruszyn, ul. Czeręśniowa 6, 59-700 Bolesławiec</div>	
data 16.09.2025			
Nazwa Zadania		REMONT POMIESZCZENIA POD SALĘ SENSORYCZNĄ	
Inwestor	GMINA MIEJSKA BOLESŁAWIEC RYNEK 41 59-700 BOLESŁAWIEC		ETAP PT
Adres Inwestycji	MIEJSKIE PRZEDSZKOLE PUBLICZNE NR 7 UL. GÓRNE MŁYNY 59-700 BOLESŁAWIEC		branża ARCH.
temat rysunku	INWENTARYZACJA		skala 1:100
opracował:	mgr inż. Waldemar ZIMA upr. 0090/WBkB/16		